



HOUSE of CHRISTINE



Christine Headwear



Boho Spirit Headwear

COLLECTION UPDATE FORÅR/SOMMER '23



Viva Headwear

Kære Forhandlere,

Vi byder velkommen til en helt særlig sæson og en spændende start på året med fejringen af vores 20-års jubilæum!

I 2023 markerer vi nemlig jubilæet for Christine Headwear og vi glæder os til at fejre dette med jer. Nogle har været med os siden starten, andre er løbende kommet til - vi takker jer alle for at være en del af vores fantastiske rejse.

Med dette tager vi hul på den længe ventede forår/sommer kollektion, som vi er sikre på I vil finde både smuk og spændende.

God fornøjelse!

JUBILÆUM

- det har været 20 fantastiske år -



Rejsen startede i en hyggelig lille kælder i Aarhus med et par silketørklæder. En god ide blev til da komfortabel og smuk hovedbeklædning til kræftpatienter var nærmest umulig at finde. En lille samling tørklæder blev hurtigt til en hel kollektion og dernæst en international forretning, som i 2009 resulterede i et partnerskab med Thygesen Textile Group i Ikast.

Herfra har udviklingen taget fart og vi hjælper nu kvinder over hele verden med feminine håralternativer som giver dem selvtilliden og modet til at møde verden med en ny smuk, hår-fri silhuet. Det gør os enormt stolte at vi er nået hertil - sammen med jer.

Tak fordi I er med på rejsen! I er grunden til vi er her i dag og drivkraften bag vores bestræbelser på fortsat at være verdens bedste og smukkeste hovedbeklædningsleverandør.

LAD OS FEJRE DET SAMMEN

I løbet af forår/sommer sæsonen vil vi fejre vores jubilæum med spændende konkurrencer, særlige gæsteoptrædener, kampagner og meget mere. Så hold godt øje med nyhedsbrevene fra vores søde salgspiger, de vil helt bestemt være værd at følge med i.

JUBILÆUMSLOGO

Lad os fejre 20 år med hovedbeklædning sammen ved at bruge det fine jubilæumslogo.

I finder logoet og en anvendelsesguide i marketingfolderen på Fileshare drevet. I må frit bruge logoet på jeres hjemmeside, SoMe kanaler, flyers osv.

Link til folder:

<https://thygesen.sharepoint.com/:f:/s/THCfileShare/EsnU4s0tRzRKoGviUxa8xYkBynoYvNj1PIUgraUjwBNYRA?e=iEOs0n>



HOC IMAGE BANK

De smukke nye forår/sommerbilleder er klar på vores Image Bank.

I kan tilgå disse via linket her:

Link:

<https://thygesen.sharepoint.com/:f:/s/THCfileShare/EtpBUZcT-atDm7PXEQ8ErM8BwZsxcA3jek34N3ReZq2CBw?e=sLzV00>

- SJOV BAG SCENEN -



VIDEO MATERIAL

BRAND VIDEOER

Der ligger 3 forskellige videoformater af henholdsvis Christine Headwear og Boho Spirit Headwear Brand Videoerne på Image Banken:

- 1) MASTER til YouTube brug
- 2) FB HEAD til brug i headeren på Facebook
- 3) INSTA til brug i jeres FB og Insta posts

Vi uploader Master formatet til YouTube, så I kan linke hertil hvis det er nemmere for jer.



VIDEO TUTORIALS

Facebook og Instagram er vilde med videoopslag så husk og gør brug af de mange fine stylingsvideoer vi har lavet til jer.

Videoerne er optaget i studie og vil derfor ikke konflikte med jeres eget udtryk på diverse kanaler. Husk dog altid at nævne eller tagge det relevante brand eller House of Christine ved brug.

Der er to version af videoerne til jer:

- 1) SS23 STYLING VIDEOS_SOME (HØJFORMAT)
- 2) SS23 STYLING VIDEOS_YOUTUBE (BREDFORMAT)

Videoerne bliver uploaded til YouTube ved lancering d. 6/3 så I kan også vælge at linke til disse, hvis det er mere relevant for jer.



POSTER

Denne sæsons flotte poster er en kollage af følgende modeller:

SIDE 1: Yoga Turban / 2000-0613

SIDE 2: B.B. BERRIE TUBAN / 1539-0769
AMBER TURBAN / 3040-0870
MARY · V TURBAN / 1543-0857

Posteren kommer til jer sammen med jeres printede SS23 materiale her i december.



POS MATERIAL

Har I set det fantastiske tilbud på vores merchandise materiale til butikkerne? Lige nu får I 20% rabat på diverse materialer som kan gøre en stor branding-forskel i vinduet, på hylderne og omkring jeres House of Christine produkt udstilling.

Tilbuddet inkluderer nedenstående og gælder så længe lager haves:

- Christine Cotton Bag
- Wall Sign
- Table Sign
- Wood Display
- Floor Mat



INSPIRERENDE B2B NYHEDSBREVE

Vi håber I har lagt mærke til de flotte og inspirerende nyhedsbreve salgspigerne har sendt ud til jer de seneste måneder. Disse er ment som inspiration på både hovedbeklædning, kampagner, salgstiltag og meget mere. Vi håber de er relevante for jer og vi modtager gerne både ris, ros, forslag til indhold og temaer.

I er selvfølgelig velkommen til at gøre brug af det visuelt grafiske materiale i jeres egen markedsføring.



KATALOG – FORÅR/SOMMER '23

Med et fuldstændig fabelagtigt katalog byder vi velkommen til en udgave fyldt med farve, azurblåt hav, sandede fødder og solskin, masser af fantastisk solskin.

Christine optagelsen tog os på en rejse til det vidunderlige Italien. Et land så smukt og særligt med venlige, smilende folk og et fuldstændig betagende landskab. I Puglia besøgte vi alle de Instagram spots vi kunne finde, så i genkender måske nogle af de berømte turistattraktioner bag vores skønne model, Hanni.

I Danmark har vi skam også de smukkeste attraktioner og med Viva kollektionen under armen, på nakken og i lommerne kravlede vi over kæmpe klipper på Møns Klint for at få de smukkeste billeder til jer. Hvad man ikke gør for at få det helt rigtige billede ;)

Boho sendte os til Sjælland hvor vi brugte dagen i et gammelt, men velbevaret og storslået orangeri, som dannede rammerne for både boheme, mystik og romantik til denne sæsons flotte kollektion.

KOLLEKTIONEN

Den nye kollektion fra Christine Headwear tager udgangspunkt i naturens farver, former og bevægelser. De flotte jordfarver danner grundlaget for den største del af motiverne i bambuskollektionen og inspiration er hentet i en fascinerende nomade stil som lige nu trender stort. I vil dog se friske farver på den nye paisley serie, som ofte er et populært valg blandt kunderne. Hørkollektionen er både glitrende og farverig og består af en guldserie, en sort/hvid serie og et grafisk print mikset med gulddetaljer – SÅ smukt!

Hold øje med den nye sol stråhat på side 33, designet er så elegant og smart og absolut en must-have i sommerkufferten eller strandtasken.

På Viva finder i alt fra rødt til beige – et perfekt miks for de kvinder der søger en frisk og moderne Grab & Go løsning til deres hverdagsaktiviteter.

Boho, fineste Boho, en henrivende kollektion bygget op af varme naturlige farver og romantiske mønstre og detaljer – alt sammen fortolket på de fineste turbanmodeller. Dette er virkelig skandinavisk boheme, når det er bedst.



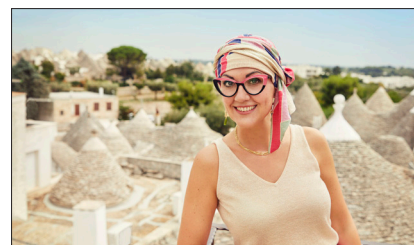
MØD PAMELA – VORES FANTASTISKE AMBASSADØR

I Italien mødes vi med den skønne Pamela, søde og fantastiske Pamela, som er lige så skøn i virkeligheden som på de mange billeder og videoer i ser på diverse SoMe kanaler. Hun er virkelig enestående og gør en kæmpe forskel for de mange der følger med hos hende.

I denne særlige jubilæumsudgave åbner Pamela sæsonen med et brag iført sæsonens mest farverige turbanserie - og det er så velfortjent med en 1. plads i kataloget.

Vi mødtes med Pamela i Puglia og hendes positive tilgang til livet, og ikke mindst vores hovedbeklædning, var overvældende fantastisk. Hendes passion i livet er at gøre en forskel og hjælpe andre kvinder med at genvinde deres selvtillid efter at have oplevet et hårtab. Hun deler ivrigt ud af sine erfaringer med vores hovedbeklædning og har været en stor hjælp på så mange måder på både nyudviklinger og designs.

Pamela er en ganske særlig person og vi er ekstremt taknemmelige og stolte over at bringe et lille glimt af en real-life power woman og personlighed i denne forår/sommer udgave.





SS23 KOLLEKTION: CHRISTINE HEADWEAR

Tendenserne på SS23 peger på en 'Neo Nordic' sæson. De fornemme, minimalistiske prints- og farver i kollektionen er så fint fortolket i denne rolige, klassiske og simple stilart. Vi krydrer det klassiske med pangfarver på både hør- og bambuskollektionen så, som altid, er der noget for enhver livsstil og personlighed i Christine-udvalget.

HØRKOLLEKTION

GOLDEN BEGININGS / 0817

Vi tager hul på hørkollektionen med Pamelas serie af romantiske pastelfarvede turbans. De støvede farver er altid et sommerhit og det er ganske enkelt umuligt at undgå pasteluniverset i modebilledet denne sæson. Det grafisk ternede print er et fint mix af pink, støvet grøn, rosa og en smuk mørkeblå farve piftet op med et touch af et sofistikeret guldprint - og wauw, sikke et look!

Der er 5 modeller i Golden Beginings serien:

- 1245 / LOTUS TURBAN - PRINTED LINEN
- 1417 / SHAKTI TURBAN - PRINTED LINEN
- 1460 / BEATRICE TURBAN - PRINTED LINEN
- 1522 / AMIA TURBAN - PRINTED LINEN
- 1540 / BELISA TURBAN W. RIBBON - PRINTED LINEN

STYLING INFO & TIPS:

Belisa og Beatrice har begge guldstoffet på bagsiden af de lange bånd. Når båndet bruges til styling, er kontrasten både unik og virkelig sofistikeret.

Amia Turban har det gyldne touch bagerst, på den fine stofdetalje. Hvis man drejer modellen og placerer detaljen i panden giver det et nyt og stilfuldt look og tilføjer samtidig lidt bling og sjov til turbanstylingen.

På Shakti-turbanen har vi placeret guldprintet på bagsiden af pandebåndet. Man kan vælge enten at vise pandebåndet i sin fulde bredde og dermed få masser af guldprint fremhævet, eller beholde det lidt mere nedtonet ved at dreje båndet, så kun en lille mængde guldprint er synlig.

Den smukke Lotus model har en lille glimmerdetalje på bagsiden af lotusblomsten. De fine detaljer tilføjer lidt ekstra glamour til denne storfavorit.

Uanset hvordan serien er stilet vil den helt sikkert give anledning til et lille smil og en skøn sommerfornemmelse.

BEATRICE



0817

BELISA TURBAN - PRINTET HØR

Den nye Belisa turban giver dig mulighed for at style og forme et personligt look. Da modellen er konstrueret med en turban-base vil de nye turbanbrugere nemt kunne arbejde med modellen og de lange bånd som ikke nødvendigvis kræver en masse fantasi og style. De 116 cm lange guldbånd tilfører det smukkeste touch til de mange farver og giver den et rigtigt sommer look.

Husk at der ikke er nogen rigtig eller forkert løsning, når det kommer til hovedbeklædning. Den styling man kan lave og føler for, er den man skal møde verden med. Det personlige udtryk vil kun gøre turban-looket endnu smukkere.

BELISA



0817

FROSTED ALMOND / 0847

Fordi dette er vores jubilæumsnummer, så er det faktisk tilladt at gå 'all in' - så det har vi selvfølgelig gjort!

Vi har på to af vores mest populære modeller givet den fuld gas på glimmer og glitter og givet de strikkede hørmødder et 100% guldrind. Vi er sikre på disse vil blive kollektionens mest eftertragtede turbans, så sørg for at få rigelig med i jeres første bestilling.

Turban-baserne, på dette naturlige og lækre hørmateriale, er lysmandelfarvet hvilket komplimenterer det glimtende guldrind så fint.

De to modeller i serien er selvfølgelig Shakti og Beatrice:

1417 / SHAKTI TURBAN - PRINTED LINEN

1460 / BEATRICE TURBAN - PRINTED LINEN

SHAKTI



0847

STYLING INFO & TIPS:

Beatrice er et fantastisk førstegangsvælg. Den populære model kan nemlig være både en turban og et tørklæde afhængig af stylingen. Prøv at vende turbanen med bagstykket forrest og brug de lange bånd til at lave en fin styling med omkring panden. Modellen vil få et helt nyt udtryk og det vil føles som at få en helt ny turban med de nye detaljer og muligheder.

Både Beatrice og Shakti er oplagte til at style med løse bindebånd. Prøv f.eks. at tilføje det flotte karamelfarvede Boho bindebånd (3033-0878) og brug pandebåndene til at fastgøre det omkring. Den varme brune farve vil være en smuk tilføjelse til det flotte guldrind.

ROUND N' ROUND / 0818

Ingen sommer uden et stilfuld sort/hvidt print. Med denne smukke printede hørserie har vi gjort det nemt at finde et match til de lette og lyse sommersæt.

Strik bliver et kæmpe hit til forår/sommermånederne både i tøj, på sko, tilbehør og i interiør. Det hvide hækede lignende mønster på den sorte turbanbase er vores fortolkning af denne tendens og resultatet er blevet så elegant og likable.

Husk at alle turbans er skåret forskelligt på de store stofruller, hvilket giver hver enkelt turban et unikt look. Derfor vil I se at det hvide mønster er placeret forskelligt på alle modellerne.

Der er 4 turbans i Round N' Round serien:

- 1245 / LOTUS TURBAN – PRINTED LINEN
- 1417 / SHAKTI TURBAN – PRINTED LINEN
- 1460 / BEATRICE TURBAN – PRINTED LINEN
- 1522 / AMIA TURBAN – PRINTED LINEN

AMIA



0818

CARETECH® BAMBOO PRINTS

A LEAF STORY / 0813

Den minimalistiske og super elegante Leaf Story serie oser af italienske vibes. De sorte olivengrene er den fineste kontrast til den cremefarvede base og de bløde Caretech® Bamboo modeller komplimenterer de fleste sommer outfits, uanset om de er farverige og spraglede eller ensfarvede og klassiske.

I finder 5 flotte modeller med dette smukke print

- 1418 / SHAKTI TURBAN – PRINTED
- 1419 / BEATRICE TURBAN W. RIBBONS
- 1420 / SHAKTI TURBAN W. PRINTED HEADBAND
- 1529 / AMIA TURBAN – PRINTED
- 2000 / YOGA TURBAN – PRINTED

YOGA



0813

STYLING INFO & TIPS:

Pande- og bindebåndene på Shakti og Beatrice er begge cremefarvede på den ene side og printede på den anden. Kryds-detajlen på Amia er ensfarvet sort. Den ensfarvede Shakti (1520) har print på begge sider af pandebåndet.

Husker I at bruge alle de fantastiske style muligheder Shakti har:

1. Brug pandebåndet som det er tiltænkt modellen ved at tilføje kontrast med den ensfarvede side af båndet.
2. Brug de små huller i nakken til at style båndet med. Twist båndet og før det igennem en af de små huller så båndet ligger smukt ned langs nakken.
3. Drej turbanen så båndet er i panden. Før det igennem et af de små huller og form en lille knold af stoffet, det vil give et flot og moderne look.
4. Drej turbanen og brug modellen som den er. De flotte læg giver en fin fylde på toppen af hovedet og syningerne omkring båndet giver automatisk et fint lille V-shape look.
5. Mix modellen med et Sapphire Boho – Ribbon i sort (3033-0760). Brug pandebåndet til at fastgøre det lange bindebånd og lav en smuk styling med enderne af bindebåndene hængende ned langs nakken.

FAIRYTALE FUSION / 0814

Paisley, vi er bare vilde med det og det samme er vores søde kunder. Det flotte orientalske mønster er altid et stilfuldt og populært valg. Og, med de flotte pastelfarver er vi sikre på, at det bliver en bestseller serie.

Igen, har vi fundet inspiration i pasteluniverset som er et sandt mekka af fine farver. De mange forskellige ornamentformer og tegninger er både naive og eventyrlige og når de er samlet, som på printet her, så bliver resultatet enestående smukt.

På denne serie vil I, igen, bemærke hvordan hver turban er unik som følge af udskæringsprocessen.

4 Unikke modeller er at finde på denne serie:

1008 / LOTUS TURBAN – PRINTED
1419 / BEATRICE TURBAN W. RIBBONS
1529 / AMIA TURBAN – PRINTED
2000 / YOGA TURBAN – PRINTED

LOTUS



0814

BEIGE ORNAMENTS / 0815

Beige Ornament serien er den største af Caretech® Bamboo serierne på SS23. Vi tror på at dette fascinerende print, med sine rolige klassiske farver som appellerer til de fleste kvinder, vil blive en storfavorit.

Det smukke mønster er en flot sammensætning af lyse, bløde brune farver mikset med en hvid creme farve. Hvis man ser mønstret på afstand, er det nærmest som at kigge i kikkerten på barndommens kalejdoskop legetøj, hvor man helt overrasket og forundret så hvordan magien udfoldede sig i det lille rør. Vi håber, den smukke serie vil tilføre en lille smule magi til hverdagen hos de kvinder, der måtte vælge en af de mange Beige Ornament modeller.

Vi viser 5 modeller på side 12-15 i kataloget og de 2 sidste i Kollektions Oversigten bagerst i kataloget:

1008 / LOTUS TURBAN – PRINTED
1331 / SHANTI TURBAN W. PRINT
1418 / SHAKTI TURBAN – PRINTED
1419 / BEATRICE TURBAN W. RIBBONS
1520 / SHAKTI TURBAN W. PRINTED HEADBAND
1529 / AMIA TURBAN – PRINTED
2000 / YOGA TURBAN – PRINTED

SHANTI



0815

STYLING INFO & TIPS:

Shanti er i øjeblikket den bedst solgte model på vores online shop og det er slet ikke nogen overraskelse for os. Shanti er den perfekte Grab & Go model, som både er nem at tage på og samtidig ser så fantastisk elegant ud. Modellen fås i 4 2-farvede varianter og nu også i denne skønne printede variant.

For et nyt Shanti look kan man skubbe stoffet i panden op under det kryds, der i forvejen er på modellen. Det giver et helt andet smukt udtryk, når man bærer V-formen ned til ansigtet frem for den runde kant.

SHADES OF AFRICA / 0816

Summerglød og fregnede kinder - denne raffinerede serie vil helt sikkert komplimentere vores dejlige sommerglød. De varme farver, på de store grafiske blade i mønstret, leder tankerne til de smukke afrikanske savannefarver og nu også, som på billedet, de fantastiske farver i de italienske kalksten.

Basen i turbanen er lyst sand, hvilket også er bagsidefarven på Shakti pandebåndet, båndene på Beatrice samt krydsdetaljen på Amia.

Shades of Africa (1418) er på forsiden af SS23 kataloget foran de bedårende Trulli huse, som tilfører både wow faktor og ægte italiensk atmosfære til vores 20 års jubilæumsudgave.

Der er 4 modeller i serien:

1418 / SHAKTI TURBAN - PRINTED

1419 / BEATRICE TURBAN W. RIBBONS

1529 / AMIA TURBAN - PRINTED

2000 / YOGA TURBAN - PRINTED

STYLING INFO & TIPS:

Vidste du at krydsdetaljen på Amia kan bruges til at fastgøre de løse bånd fra Boho kollektionen? Krydset er nemlig ikke helt fastgjort, så man kan nemt føre båndene igennem det og lave et flot styling på en Caretech® Bamboo turban base.

CARETECH® SUPIMA COTTON

De stilfulde Supima modeller har fået deres helt egen faste fanskare. Grab & Go modellerne har hver deres finesse og har vist sig at være den helt rigtige ensfarvede kollektion.

Denne sæson har vi tilføjet 3 nye flotte kommercielle farver til serien. I kan se hvordan de er fordelt under hver modelbeskrivelse nedenfor.

MILA TURBAN / 1438

Mila er en virkelig stilfuld og alsidig model og det semi-løse pandebånd giver så mange stylingsmuligheder.

Husk og gør brug af de mange stylingsvideoer der ligger på YouTube, når kunderne spørger på modelfunktionerne.

FARVE 0655: BLACK IRIS

FARVE 0656: WILD DOVE

FARVE 0657: BLACK

FARVE 0725: LIPSTICK RED

FARVE 0766: PETROL GREEN (NY FARVE)

FARVE 0767: LAVENDER (NY FARVE)

FARVE 0774: MOONLIGHT GREY

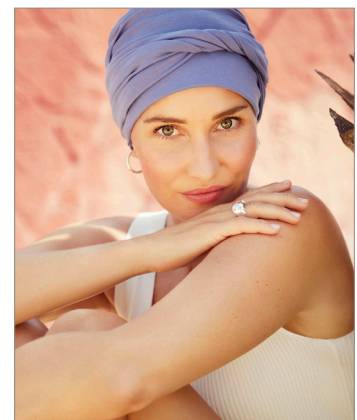
FARVE 0845: WOODROSE (NY FARVE)

BEATRICE



0816

MILA



0767

ZURI TURBAN / 1484

Hvis i får en forespørgsel på en trendy turban som er nem at style og også ultrakomfortabel, så må svaret være; Zuri Turban.

Zuri er en skøn Grab & Go model som har det smukke V-shape og den flotte detalje i siden. Det er virkelig en 2-sekunders turban og et must til headwear garderoben.

FARVE 0655: BLACK IRIS
FARVE 0656: WILD DOVE
FARVE 0657: BLACK
FARVE 0725: LIPSTICK RED
FARVE 0774: MOONLIGHT GREY
FARVE 0845: WOODROSE (NY FARVE)

ZURI



0845

NOMI TURBAN / 1490

Den smarte og klassiske Nomi er Supimas svar på Yoga modellen og så alligevel, den kan så meget mere end Yoga. Turbanen synes enkel og ligetil, hvilket den også er, men de mange lag der er i designet, gør at det er muligt at skabe masser af fylde og også style modellen på nye måder hver dag. Stoffet er mere fast end bambus hvilket gør stylingen nemmere og mere voluminøs. Brug fingerspidserne til at flytte og trække lidt i stoffet for få den ønskede effekt.

FARVE 0655: BLACK IRIS
FARVE 0656: WILD DOVE
FARVE 0657: BLACK
FARVE 0725: LIPSTICK RED
FARVE 0766: PETROL GREEN (NY FARVE)
FARVE 0767: LAVENDER (NY FARVE)
FARVE 0774: MOONLIGHT GREY
FARVE 0845: WOODROSE (NY FARVE)

NOMI



0766

SENA TURBAN / 1521

Den stilfulde Sena turban er en af vores yndlings. Det er virkelig et mesterstykke i forhold til detaljegraden, ja hele designet. Det er en af vores sværeste modeller at sy og kræver fuld koncentration fra de fantastiske dygtige syersker i Vietnam, kun de bedste kan lave denne model.

Modellen kan bruges til både hverdag og fest, for hvem siger at hver dag ikke er en turbanfest. Som med alt det andet 'gode' tøj vi gemmer til særlige lejligheder, har denne også fortjent at blive brugt og nydt hver dag.

FARVE 0655: BLACK IRIS
FARVE 0656: WILD DOVE
FARVE 0657: BLACK

SENA



0656

BODY BALANCE / 37.5® TECHNOLOGY

Den lette og komfortable 37.5® serie er en fremragende løsning til de varme sommermåneder, for nogle endda en bedre mulighed end de lette hørmodeller. Teknologien er ligeledes en fantastisk løsning for de kvinder der oplever hedeture som følge af overgangsalderen.

Vi har tilføjet en ny smuk model til serien samt en ny farve på B.B. Beatrice.

NY MODEL - B.B. BERRIE TURBAN / 1539

Konstruktionen på den nye B.B. Berrie Turban ligner den i kender fra Nomi Turban. En klassisk stilet model med smukke detaljer som tilfører en smuk fylde.

Turbanen har 3 brede læg som kun er fastgjort midtpå, så der stadig er rum til at flytte rundt på stoffet og lave en flot styling. Brug fingerspidserne til at flytte rundt på stoffet så fyldet er placeret hvor ønsket. Man kan eventuel også trække stoffet ned ved det ene øjenbryn og få en flot V-form fremfor den tiltænkte runde finish.

Det lette og funktionelle 37.5® materiale komplimenterer designet så fint og stoffet er nemt og arbejde med og style til det ønskede look.

B.B. Berrie og B.B. Beatrice Turban (1291) fås i 4 farver:

FARVE 0318: DUSTY BROWN
FARVE 0383: DARK BLUE
FARVE 0769: STEEL GREY
FARVE 0844: FEATHER BEIGE

B.B. BECCA TURBAN (1293) fås i 3 flotte farver:

FARVE 0318: DUSTY BROWN
FARVE 0383: DARK BLUE
FARVE 0769: STEEL GREY

B.B. BERRIE



0769

B.B. BEATRICE



0844

B.B. BECCA



0383

SUN WEAR COLLECTION

Efter en stigende efterspørgsel på flere Supima kasketter i solkollektionen kan vi nu endelig præsentere en ny model til den lille serie. Som sidste år er der to modeller på 37.5® serien og 2 charmerende stråhatte og nu også 2 Supima modeller – kom bare an sommer, vi er klar!

Vidste du at alle Christine solmodellerne har 50+ UPF-beskyttelse? Dette gælder også for de 2 flotte stråhatte.

SUPIMA - SOLSERIE

BRIANA CAP - SUN / 1516

Briana, med de lange fine bindebånd, er et stilfuldt sommervalg. Kasketten er konstrueret med en turban-pasform så den er nem at tage på og komfortabel have på hele dagen. De lange bånd er kun ment som forskønnelse på den fine kasket og skal ikke anvendes når man arrangerer modellen. Dog tilføjer de ekstra elegance til looket og, selvfølgelig, en ekstra beskyttelse mod solens stråler i nakken.

Der er nu 4 smukke og kommercielle farver på Briana Cap – Sun inkl. 2 lyse nye sommerfarver:

FARVE 0725: LIPSTICK RED

FARVE 0767: LAVENDER (NY FARVE)

FARVE 0774: MOONLIGHT GREY

FARVE 0845: WOODROSE (NY FARVE)

STYLING INFO & TIPS:

For et frisk kasket-look kan de lange Briana bånd nemt bindes omkring pulden og afsluttes med en lille knude. Den ekstra detalje giver modellen et sporty look og giver samtidig lidt luft til nakken.

NY MODEL - ALANA CAP - SUN / 1531

Alana er den nye tilføjelse til solkollektionen, en klassisk kasket som har fået et lille detalje twist. Den bløde model har en turban-kasket konstruktion og er derfor nem at tage på. Bagerst på modellen er der tre brede læg som resulterer i en del ekstra stof forrest på kasketten. Brug stoffet til at style med og lav fine læg hele vejen rundt. Og nu til det lille twist; kasketten har et løst pandebånd som gør Alana til en 2i1 model.

Pandebåndet har samme farve som kasketten og modellen er den perfekte løsning for de, der søger masser af fylde og en Mix & Match mulighed. Båndet er twistet en enkelt gang, så den får et flot look når placeret forrest, på siden eller bagerst på kasketten.

Alana Cap fås i 3 forskellige farver:

FARVE 0655: BLACK IRIS

FARVE 0725: LIPSTICK RED

FARVE 0774: MOONLIGHT GREY

STYLING INFO & TIPS:

Pandebåndet på Alana Cap er perfekt som en Mix og Match mulighed. Brug den sammen med en af de smukke stråhatte for et feminint look. Eller, brug den som et lille tørklæde om halsen når du er ved stranden og føler for lidt ekstra skygge og beskyttelse omkring nakke og hals.

BRIANA CAP



0767

ALANA CAP



0774

VIDSTE DU DETTE OMKRING SUPIMA?

Caretech® Supima betragtes som en af de fineste bomulds-kvaliteter på markedet på grund af dens ekstra lange stabelfibre.

Disse sikrer styrke, blødhed og høj farvefastholdelse og gør derfor stoffet perfekt at bruge til solhatte.

37.5® TEKNOLOGI - SOLSERIE

Det er svært at gå sommeren igennem uden en solhat med 37.5® teknologi. Modellerne i denne kategori er intet mindre end enestående og med den unikke teknologi i metervaren er dette modeller i absolut sommer-særklasse.

Vi har tilføjet en frisk ny farve til både B.B. Briana Cap of B.B. Bella Cap, så nedenfor ser du farvefordelingen på de to modeller:

B.B. BELLA CAP - SUN / 1328

FARVE 0318: DUSTY BROWN
FARVE 0383: DARK BLUE
FARVE 0590: BLACK
FARVE 0769: STEEL GREY
FARVE 0844: FEATHER BEIGE (NY FARVE)

B.B. BRIANA CAP - SUN / 1492

FARVE 0318: DUSTY BROWN
FARVE 0383: DARK BLUE
FARVE 0769: STEEL GREY
FARVE 0844: FEATHER BEIGE (NY FARVE)

B.B. BELLA



0844

B.B. BRIANNA



0383

ELDORA STRAW CAP - NY MODEL / 1542

Kalder alle fashionistas! Eldora er landet og hun er klar til sol og sommerstemning!

Den nye og fabelagtige stråhat er så elegant og chik at det med garanti bliver sommerens storfavorit.

Kasketten er konstrueret med en rund pulp og en bred skygge der tipper ned og giver perfekt beskyttelse til øjne og ansigt. Kasketten har fået et fint sort kantbånd, som giver den smukkeste finish til modellen. Den flotte brede skygge er ført helt tilbage over ørene og fortsætter bagtil hvor den er afsluttet med en lille fin nakkeskygge.

Kasketten har snoretræk, er foret med blødt bomuld og giver selvfølgelig en 50-UPF beskyttelse til det dækkede område.

Som på Mali Straw Hat er Eldora også lavet af et 100% naturligt materiale, som er udvundet af Raffia palmetræsblade.

FARVE 0859: GOLDEN PALM W. BLACK

ELDORA



0859

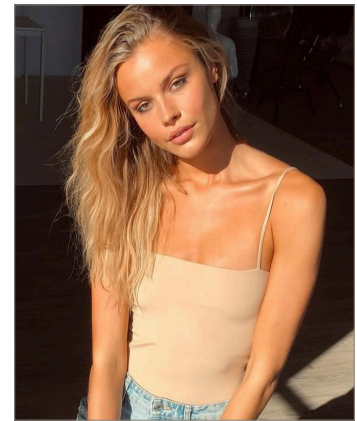


SS23 KOLLEKTION: VIVA HEADWEAR

Velkommen til en ny og lækker Viva-kollektion. Vi er så glade for at præsentere de nye modeller og forårs-/sommerfortolkninger og også alle de velkendte favoritter. Nyd den nye kollektion med en fantastisk fotolokation og en lige så fantastisk ny Viva-model – god fornøjelse!

MØD MODELLEN

Mød vores nye og vidunderlige model, Isabel, som har taget Viva til nye og inspirerende højder. Hun tilføjer charme, ungdom, uskyld og skønhed til alle vores Viva-modeller og billeder, og vi er allerede stor fan af hende.



LUNA KÆRLIGHED

Ikke en, ikke to, men hele tre dejlige Luna-modeller er en del af FS Viva-kollektionen. Tre ens designkonstruktioner, men med helt forskellige, individuelle og fantastiske udtryk.

LUNA · V TURBAN / 1528

FARVE 0854: WATERCOLOUR RED

I vil se en masse sarte pastelnuancer i modebilledet for FS23. Det vandfarvede look vil tilføje en romantisk følelse til både kjoler, skjorter og nu, med Luna, også hovedbeklædning.

Blandingen af røde, lilla, lyse og bløde lyserøde pasteller giver Luna et legende look og vil tilføje glød til både de blege forårskinder og den fregnede sommerglød.

LUNA



0854

FARVE 0824: SPRING BEACH MIX

Spring Beach Mix tager os med til stranden på en tidlig forårsdag med sine lysebrune nuancer og sarte grønne toner. De bløde toner giver Luna-turbanen et elegant og moderigtigt udtryk, hvilket gør den velegnet til både afslappet denim og fine sommerkjoler.

For: Bambus-viskose

STYLING INFO & TIPS:

Måske ligner Luna "bare" en Grab & Go-turban, men ved at bøje stoffet foran og føre det forsigtigt frem - eller til siden, kan man skabe en mere tætsiddende pasform og et stilfuldt look. Stoffet er nemlig løst og derfor meget bevægeligt. Så hvis du foretrækker, at en anden farve skal ses foran, fører du bare stoffet frem eller deler det i lag for at få den foretrukne farvenuance forrest.

LUNA · V TURBAN / 1544

Vi kan ikke få nok af Luna, det er simpelthen sådan en fin turban! Så denne sæson har vi prøvet en anden farvekombination - et 2-farvet look. Luna, med stylenummer 1544, har samme konstruktion og pasform som 1528 men kun med to flotte farver og en blank overflade. Den støvede, grønne farve er en elegant farvekontrast til den feminine guldfarvede stribe.

Hvis du foretrækker at bære guldfarven ved siden af panden, flytter du bare guldstoffet frem og bøjer det grønne stofstykke op under. Turbanen vil så få en strammere pasform, og derfor et anderledes udseende, når den flyttes fremad.

For: Bambus-viskose

FARVE 0855: GREEN 'N GOLD LUXURY

ET SPORTY LOOK – JA TAK!

ZOYA · V TURBAN / 1541

Tag hul på forårmånederne med denne smarte og super velklædende Zoya-turban.

Det lette melange-stof, på den populære model, har et rib-look, som forstærker melange-effekten. Modellen er meget strækbar og derfor utrolig behagelig at have på.

Farverne er sporty og derfor perfekt til både jeans, sommershortsene og en klassisk hvid skjorte.

For: Bambus-viskose

FARVE 0850: GREEN MELANGE

FARVE 0851: BLUE MELANGE

STYLING INFO & TIPS:

Zoya-modellen har et semi-fastgjort pandebånd, som du kan style som du vil. Drej pandebåndet lidt og skab volumen foran. Eller træk båndet ned i den ene side og skub basen op under det, dette vil resultere i et trendy V-formet look. Zoya er også en fantastisk turban til Mix & Match, fordi man nemt kan fastgøre Boho-bånd til pandebåndet eller bruge ens eget vintage silketørklæde.

LUNA



0824

LUNA



0855

ZOYA



0850

LAVENDEL LEO-MODE

Ingen sommer uden et leopardprint! Man siger, at leopardprintet er kommet for at blive, så Viva er selvfølgelig med på beatet her. Vi præsenterer en lidt anderledes fortolkning af det berømte dyreprint for dig i en knap så naturlig farvenuance.

LEA · V TURBAN / 1536

Lea er den perfekte Grab & Go-model, da den nærmest ikke kræver styling, når først man har taget den på. Det klassiske turbandesign tilføjer en perfekt mængde volumen til det skaldede hoved og giver stadig, hvis du vil, mulighed for lidt styling sjov.

Turbanbasen er hvid, hvilket giver de sorte og lavendel leo-prikker et cool kontrastfyldt, endda organiseret, look.

For: Bambus-viskose

FARVE 0852: LAVENDER LEO

STYLING INFO & TIPS:

Ved at bruge fingerspidserne er det nemt at flytte lagene rundt og skabe forskellige slags looks. Træk stoffet ned i den ene side og op i den anden side, det vil give turbanen et chik fransk look. Eller, træk alle lagene til bagsiden af hovedet, så du får et fladt lag foran og en høj volumen effekt bagpå.

LEA



0852

EMMY · V TURBAN / 1545

Vi elsker bare denne fantastiske Mix & Match-model, Emmy! 2-i-1-modellen er smuk at have på blot som turban, men når man også tilføjer pandebåndet, er det bare... wauw.

Turbanbasen har et let poset design, som tilføjer et sporty look, mens det cremefarvede, vævede, melange stof trækker turbanen i en mere elegant retning.

Pandebåndet i lavendel leo har et fint og glitrende cremefarvet kantbånd, som er en stilfuld tilføjelse til det kombinerede look. Dress den op eller ned med stilfuldt hverdagstøj eller et par afslappede hvide denimshorts – uanset vil denne Emmy model være prikken over i'et til ethvert outfit.

For: Bambus-viskose

FARVE 0856: CREAM W/LAVENDER LEO

STYLING INFO & TIPS:

2-i-1-turban modellerne fra Viva er vidunderlige 'førstegangskøb'. Mix & Match turbanerne er nemlig en fantastisk måde at opbygge ens hovedbeklædningsgarderobe på.

Ved at købe to af denne type modeller, i samme farvenuancer, giver det hurtigt 4 eller flere forskellige styling muligheder. Vi er glade for, at dette er en værdsat mulighed for mange kvinder.

Mix med Boho båndene, et Chitta pandebånd eller et yndlings vintage tørklæde for at tilføje personlighed og et unikt touch til looket.

EMMY



0856

MIX IT UP MED MARY

MARY · V TURBAN - NY MODEL / 1543

Den nye og åh så vidunderlige Mary turban vil uden tvivl blive en kæmpe favorit. Det sporty, klassiske og trendy turban-look vil passe til så mange typer af kvinder.

De klassiske farvekombinationer passer til næsten enhver hudtype og det vævede materiale gør modellen utrolig stilfuld.

Mary minder på mange måder om Emmy modellen. Turbanbasen er den samme, med en stram pasform foran og en 'baggy' pasform bagpå, men vi har ændret pandebåndet og tilføjet nye smukke detaljer.

Pandebåndet er også lavet i et vævet materiale og i to farver, så det kan bæres med begge sider ud af. Bagpå gør den store elastiske detalje pandebåndet mere behageligt at have på, da det følger den individuelle hovedstørrelse. Detaljen er lavet så smukt og har et moderigtig look. Bær detaljen bagpå eller foran. Uanset hvad vil resultatet se fantastisk ud.

Før: Bambus-viskose

FARVE 0857: GREY CAPPUCCINO MIX

Den lette vævede base har en blød grå/blå farve og er blandet med et cappuccino brunt og beige farvet pandebånd.

FARVE 0858: SOFT ROSE MIX

Den bløde rosa farve på basisturbanen er en vidunderlig farve, og kombineret med det bløde grå/blå og beige blandede pandebånd er looket bare fantastisk.

STYLING INFO & TIPS:

Mary er ligesom Emmy en fantastisk Mix & Match-model. Pandebåndet er velegnet til at blande med mange forskellige turbans som Sapphire, Yoga, Amia, Nomi, Emmy og Sienna. Den er også perfekt at bruge med ens eget hår eller paryk for et stilfuldt udtryk.

MARY



0857

MARY



0858



SS23 KOLLEKTION: BOHO SPIRIT HEADWEAR

Bohos vidunderlige verden tager os til et sommeroase med romantisk bohemestemning og små skjulte skatte.

Kollektionen har ægte Boho stemning og er fyldt med alt fra dyreprint til romantiske og feminine farver og kvaliteter – simpelthen alt, hvad en boho-kvinde kunne drømme om.

SCARLETT - DIN MIX & MATCH VEN / 3032

Du kommer bare ikke uden om Scarlett, hvis du er boho-fan. Modellen er en fin blanding af mange smukke ting med dens mange detaljer, farver og print. Til FS23 har vi tilføjet en ny detalje til turbanen, for at pandebåndet får et bedre 'greb' på basisturbanen. Det store satinstykke på båndet har nu et matchende kantbånd på den ene side. Når først den er stilet vil det skabe et bedre og mere effektiv greb og tilføje en smule ekstra wow-faktor til turbanlooket.

SCARLETT - BOHO TURBAN SET / 0862

Ingen sommer uden et Paisley-print, som altid er en favorit hos vores kunder. Den lyse og dejlige kridtfarvede basisturban er dekoreret med Oriental Rose Paisley (0860) bånd og blanke, kridtfarvede snore. Det nye kantbånd, på pandebåndet, er det samme stof som på basisturbanen. Det vidunderlige paisley er en blanding af bordeauxrød, turkis, beige og bløde rosa farver, en fin og elegant blanding, der passer til både lyse og sommerbrune hudtoner.

For: Bambus-viskose

FARVE 0862: CHALK & ROSE PAISLEY MIX

SCARLETT



0862

SCARLETT - BOHO TURBAN SET / 0863

Et mix af bronze- og sandfarver er altid smukt, og tilføjer man en flot blå farve ligner resultatet et billede af en italiensk strandpromenade – så varm og smuk.

Den varme toffee-farvede Scarlett base har en dejlig sommertone, der tilføjer farve til selv de lyseste kinder. Pandebåndet er en blanding af et bredt satinbånd i den abstrakte Wavy Caramel (0861), som er en kombination af bronze, turkis og brun. Stoffet, der bruges på satinkantbåndet, er det samme som basisturbanen. En blanding af glitrende bronze- og guldfarvede snore tilføjer en fin kontrast til båndet og den toffee-farvede turban. Dette er virkelig en flot sommer model, der er særdeles velegnet til både lette hørmaterialer og ens yndlings chinos.

For: Bambus-viskose

FARVE 0863: TOFFEE & CAMEL MIX

SCARLETT



0863

SCARLETT – BOHO TURBAN SET / 0864

Sommer er ikke altid lig med lyse og klare farver. De mørkere farver fremhæver forskellige ansigtstræk og opmuntrer os til at blande vores hovedbeklædning med mere levende og mørkere nuanceret sommertøj.

Taupe-basen, i det skinnende og lette stof, du nu kender som Scarlett-signaturstoffet, er endnu en smuk farvetrend fra SS23 Neo Nordic tendenserne. Jordfarver er et hit til årstiden, deraf de mørkere nuancer og naturinspirerede toner. Dette stof bruges også som piping på pandebåndet.

Et smukt støvet grønt satinbånd udgør den største del af pandebåndet, med det smarte klik-på system. Dette er den perfekte base til blomsterprintet med stilke i brun- og glitrende guldfolie blandet med en lys kontrastblomst i orange – helt fantastisk! Brug turbanen med toppe i orange, kobber, hvid og brun eller style den med en blå denimkjole. Du kan bare ikke gå galt i byen med denne turban.

For: Bambus-viskose

FARVE 0864: TAUPE & GOLDEN MIX

SCARLETT



0864

SCARLETT – BOHO TURBAN SET / 0865

Definitionen på romantik i form af hovedbeklædning må være dette smukke design med en blød og skinnende, beige turbanbase med pandebånd i et mix af rosa. Basen har en neutral farve, hvilket gør den perfekt til Mix & Match med alle Scarlett pandebåndende fra kollektionen.

Den bløde rosa farve, på det brede satin-pandebånd, er meget sommerlig med sorte valmue-lignende blomster som kontrast til de romantiske rosentoner. Med snore i let, skinnende stof, blandet med rosenprintet og kantbånd i basefarven, får du et fint og herligt sommer hovedbeklædningslook.

For: Bambus-viskose

FARVE 0865: SOFT BEIGE & RED GLAM MIX

SCARLETT



0865

STYLING INFO & TIPS:

Mix & Match-konceptet slår i den grad igennem. Det tager tid at lære vores kunder, og også os selv, at tænke anderledes og få mest muligt ud af deres hovedbeklædnings-garderobe og stylinger.

Så husk, at selvom din kunde ikke er klar til Scarlett-modellen ved deres første besøg i salonen eller butikken, så sørg for at vise den alligevel. Deres første besøg er kun begyndelsen, og du vil hjælpe dem ved at tilbyde og guide dem med at se idéer og muligheder.

Scarlett-baseturbanerne er selvfølgelig perfekte til 'Mix & Match'-stylinger, og det er muligt at tilføje båndene til kliksystemet og bruge pandebåndet på samme tid. For et nyt og anderledes look, prøv at vende turbanen med fronten bagud, så elastikken er synlig. Det er en smart detalje og ved skubbe stoffet op under elastikken får du en smart V-form i panden og et lettere og mere stilrent look.

Styling mulighederne er uendelige, og da der ikke er noget rigtigt eller forkert med Boho kan man gøre det til helt sit eget.

SMUKKESTE SAPPHIRE / 3026

Et stilfuldt turbanista look klares nemt med en Sapphire turban. Den lette og moderigtige model har den perfekte pasform og er næsten simpel nok til at kategoriseres som en Grab & Go-model. Men med de mange stylingsmuligheder som modellen har, beholder vi den, for nu, i Mix & Match-kategorien.

SAPPHIRE – BOHO TURBAN – PRINTED / 0860

Med Oriental Rose som navn, må dette print være essensen af bohème-stemning – og dét med rette. De mange sarte farver i paisley ornamenterne tilføjer en glad og elegant stemning til Sapphire modellen. Blandingen af sart rosa, turkis og bordeaux som kontrast, gør turbanen nem at have på til alle de lyse sommerfarver og prints.

For: Bambus-viskose

FARVE 0860: ORIENTAL ROSE PAISLEY

SAPPHIRE



0860

SAPPHIRE – BOHO TURBAN – PRINTED / 0861

Karamel er virkelig ren forkælelse – også når det gælder headwear. Dette fascinerende print er en lækker blanding af karamel, turkise bølger, mørkebrun og hvid. Det bølgende grafiske print, på det blanke satinstof, tager os tilbage til den italienske strandfront, hvor de brune klipper møder det smukke klare blå vand.

At blande flere farver kan være svært for nogen, men at bære en printet turban udelukker ikke, at man også kan have en printet top på. Brug farverne som en guide, når du skal vælge et matchende outfit. Tonerne er mere vigtige end at det matcher 1-til-1. Ligesom i kataloget på side 48, hvor vi har stilet turbanen med et glitrende pastel fersken outfit og det fungerer utrolig godt.

For: Bambus-viskose

FARVE 0861: WAVY CARAMEL

SAPPHIRE



0861

STYLING INFO & TIPS:

Sapphire er den perfekte Mix & Match base. Klik systemet på pandebåndet gør blot mulighederne nemmere, og giver kunden mulighed for selv at vælge mellem en mix-dag eller en basis-dag. Når det er sagt, har vi aldrig kategoriseret Sapphire som en 'basisturban', men hvis man ser på mulighederne for at style den, kan man sige at turbanen, som den er, er et oplagt basisvalg med mange muligheder for at være kreativ.

Prøv at drej turbanen så fronten er bagerst med elastikken synlig i panden. Det er virkelig smukt, og fordi lagene er placeret tæt på elastikken, vil det tilføje en smuk volumen i toppen og bagsiden af hovedet.

Med tre nye Sapphire bånd, i naturlige jordfarver, er det nemt at skabe nye looks og stylings hver dag.



0861



0876

EN TIL ALLE - OG ALLE TIL SIENNA / 3036

Det smukke 3-i-1 turbansæt har taget os alle med storm. Den, ved første øjekast, svære turbankombination har vidst sig at være en nem løsning for mange kvinder. Både turbanen og båndene er blevet taget godt imod mens styling ringen, wow, er en som I virkelig har set stort potentiale i.

SIENNA – BOHO TURBAN SET – PRINTED / 0866

Foråret melder sin ankomst med dette nye blomstrende Sienna design. Den alsidige turbanmodel har så mange fantastiske forårsfarver og giver en smuk fornemmelse af overgangen fra efterår til forår. Grundfarven er en skiftende azurblå farve med orange og grønne blade placeret på tynde grene. Det tilføjede Sapphire bånd i en varm og skinnende toffee farve er en flot tone i tone farve, der matcher bladfarverne. Ved at kombinere turbanen og båndende, og at bruge styling ringen, opnår man et smukt og festligt resultat.

For: Bambus-viskose

FARVE 0866: BLUE TOFFEE GARDEN

SIENNA W. STYLING RING



0866

SIENNA – BOHO TURBAN SET – PRINTED / 0867

Det er et stort JA TAK til den her turban. Denne fantastiske kombination af brune farver og et diskret beige dyreprint er simpelthen guddommelig. Det stilrene look, både med og uden det lange taupe-farvede bånd, er et sommer must-have. Farverne matcher stort set alt, og lad os bare indse at dyreprint er kommet for at blive, og ligesom sort er det et element vi alle sammen har og jævnlige finder frem fra garderoben.

Sienna har et løst fald bagpå, men kan styles med en tætsiddende pasform ved blot at bøje det løse stof i lag bagpå. Satinstoffet har en let glans, og når det sammensættes med båndet og en smule solskin, har du det fineste sommeroutfit.

For: Bambus-viskose

FARVE 0867: SOFT BEIGE GIRAFFE

SIENNA W. STYLING RING



0867

STYLING INFO & TIPS:

Den nemmeste måde at ændre Sienna-udseendet på, er at style den som anbefalet på den lille medfølgende flyer, prøv dog at flytte styling ringen ud til siden, ligesom i kataloget på side 50. Skub turbanen under båndet for at få det stilrene V-formede udtryk og tilføj et par kontrastfarvede øreringe – og voilà!

Som mange af de andre Boho-turbaner kan Sienna modellen styles med bagsiden foran. Det ligner næsten at det er meningen, at det fine elastikstykke skal være fronten på turbanen og da lagene er tættere bagpå end foran, skaber det en helt anden form for volumen på toppen af hovedet. Prøv at tilføje Soft Lift Hatten til denne styling, det vil løfte lagene en smule og give et endnu mere sofistikeret look.

AMBER ROMANCE / 3040

Amber, smukke Amber! Denne model gør allerede en kæmpe forskel derude. Vi har hørt fra så mange at den tilføjede højde på pandebåndet har været længe ventet, og at kunderne allerede har taget denne feminine og herlige turban til sig.

Den stilrene base på Amber har den samme konstruktion som I kender fra Scarlett, men med et meget lettere materiale-finish. Det tynde chiffonmateriale tilføjer elegance til modellen og da stoffet er mere fast end på Scarlett modellen, er det nemmere at forme og flytte rundt på.

I ægte wow-faktor stil har det unikke pandebånd allerede fået en opgradering. Vi har ændret størrelsen på båndet så det er en smule større og mere strækbart. Det har vi gjort for at skabe mere komfort, når man også har det på sammen med turbanen.

Det lette turbandesign og konstruktionen gør denne model til det oplagte valg for forår/sommersæsonen. Derfor har vi tilføjet hele 4 romantiske og meget feminine boho modeller denne sæson.

AMBER – BOHO TURBAN SET – PRINTED / 0868

Den første af de fire smukke prints på Amber er den romantiske røde-hvide version. Det lette gennemsigtige stof er designet med en cremet-hvid bambus-viskose base, så når man har den på, vil foret forstærke den hvide farve i turbanen. De små, sporadiske varmrøde prikker og grafiske former dekorerer turbanen så pænt, og den tynde guldtråd i stoffet fuldender det romantiske look så elegant, hvilket gør dette til en udsøgt sommer model.

For: Bambus-viskose

FARVE 0868: RED GOLDEN GLAM

AMBER



0868

AMBER – BOHO TURBAN SET – PRINTED / 0869

Med dette grønne muntre printede Amber look, er det som at se på en smuk sommerhave. Det lette chiffon materiale er opbygget med en beige bambus-viskose foring som komplementerer alle de jordnære farver i printet.

Den stilfulde Amber turban er en fin blanding af en støvet grøn base med pink og røde blomster og blade placeret alle de rigtige steder.

Da vi skærer stoffet på en lang rulle, vil hver Amber turban have et unikt look og forskellige farver vil være synlige her og der. Med disse herlige farver, og dette fantastiske turbandesign, selvfølgelig, vil hver dag være en glam-dag.

For: Bambus-viskose

FARVE 0869: CHEERFUL GARDEN GREEN

AMBER



0869

AMBER – BOHO TURBAN SET – PRINTED / 0870

Romantik er et gennemgående tema når man ser på Amber forår/sommer-udvalget. Med en sart rosa base placeret på et beige bambus-viskose for, får designet det perfekte sommerlige look med nuancer af støvet pink, grøn og sennepsgule blomster.

At have sommertøj i matchende farver, vil forstærke farvetonerne i turbanen, mens hvide og lyse farver vil få designet til at komme til live, og alle blomsterne vil fremstå som en smuk sommerbuket.

Før: Bambus-viskose

FARVE 0870: PASTEL ROSE BOUQUET

AMBER



0870

AMBER – BOHO TURBAN SET – PRINTED / 0871

Det sidste Amber print er det mest klassiske af de fire. Det sorte grafiske print er blevet opgraderet med små røde prikker og dekorative røde ornamentformer, der er med til at forme en dejlig boho-stemning.

Selv et printet design, som dette, er perfekt at sætte sammen med et multiprintet outfit som på side 55 i kataloget. Så længe tonerne i turbanen og tøjet på en eller anden måde stemmer overens, kan du gå lige så amok, som du vil, på sammensætningen.

Før: Bambus-viskose

FARVE 0871: TOUCH OF RED

AMBER



0871

STYLING INFO & TIPS:

Boho Mix & Match-kategorien har en god størrelse denne sæson. Med modeller som Scarlett, Sapphire, Amber og Sienna er styling mulighederne nærmest uendelige. Miks baserne med de løse bindebånd, de forskellige pandebånd og styling ringen.

Hjælp jeres kunder ved at give dem råd til hvordan de skal bruge 2i1-modellerne. Placer altid turbanbasen først og før derefter pandebåndet på, det vil få turbanen til at sidde mere komfortabelt, og brugeren vil få bedre kontrol over de to stykker

Mix tips:

1. Brug Shakti turbanen fra Christine med det røde Amber pandebånd. Guldtrådene i pandebåndet og de lyse farver vil komplementere guldturbanen.
2. Mary-basen er genial at bruge sammen med andre pandebånd. Brug den rosa-farvede base (0858) med enten Cheerful Green Mix (0869) eller Pastel Rose Bouquet (0870) pandebåndene.

Mangler du inspiration til, hvordan du selv kan style? Gå til vores Instagram side for mere inspiration fra alle vores Friends of Christine.

HEADBANDS – VI ER VILDE MED DEM / 3035

De løse pandebånd er noget af et hit. De multifarvede bånd er en fantastisk accessorie og er det perfekte valg, hvis du gerne vil tilføje nyt liv til gamle turbaner.

Brug båndene som tilbehør til hår, parykker, ensfarvede- eller flerfarvede turban modeller – de vil tilføre glam til dem alle. Båndene er også en god måde at tilføje et feminint touch til en sommerstråhat eller en solhat.

Prøv også at bruge pandebåndene som et tørklæde om halsen. Båndene vil se skønne ud til en t-shirt, en kjole, en skjorte eller en rullekrave bluse. De mange farver vil tilføje et stilfuldt præg til selv de mest klassiske outfits.

Pandebåndene fra de fire Scarlett turbansæt er også mulige at købe løse:

FARVE 0872: ROSE PAISLEY MIX
FARVE 0873: WAVY CARAMEL MIX
FARVE 0874: GOLDEN GARDEN MIX
FARVE 0875: POPPY RED GLAM MIX

SCARLETT HEADBAND



0872

0873



0874

0875

I ÆGTE MIX & MATCH STIL / 3033

Hvis du er boho-fan er Sapphire båndene et must. De dekorative og glamourøse, silke-lignende bånd vil tilføje et unikt look til enhver turban, og at kunne udtrykke sig på sin helt egen unikke måde, når det kommer til en bohème livsstil – det er et stort ja tak herfra!

Det behøver virkelig ikke at være svært at style med et bindebånd. Instruer jeres kunder i at starte forsigtigt ud, hvis de føler sig en smule overvældede, og langsomt vil de blive mere komfortable med båndene. Over tid vil de finde deres egen vej, og blive mere selvsikre ved brug.

Husk også at tilbyde jeres assistance til vejledning i styling ringen. Dette lille vidunder vil give dem bedre kontrol og afhjælpe at båndene glider rundt for dem i opstartsfasen.

4 nye farver er tilgængelige for SS23:

FARVE 0760: BLACK
FARVE 0876: TAUPE (NY FARVE)
FARVE 0877: SOFT BEIGE (NY FARVE)
FARVE 0878: TOFFEE (NY FARVE)

SAPPHIRE RIBBON



0760

0876



0877

0878

CHRISTINE HEADWEAR ACCESSORY LINE

Tilbehørskategorien er dit must-stop for at fylde op med de små fornødenheder til hverdagen. Med alt fra undertrøjer til nathuer – alt det nødvendige findes her.

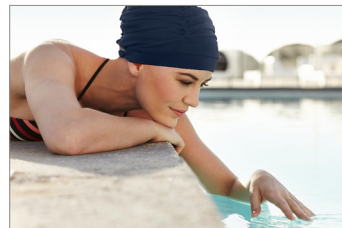
Jeres kunder ved ikke altid hvad de har brug for, når de oplever hårtab for første gang, så hjælp dem med at få den bedste opstartspakke ved at tilbyde dem både en nathue, wigliner, svømmehue til ferien, og hvis det er en eventyrlystig kunde så er styling ringen også et must produkt.

Det er alle ting, de nødvendigvis ikke ved de har brug for, men de vil føle sig utrolig taknemmelige for jeres råd og vejledning til dette, for dem, helt nye univers.

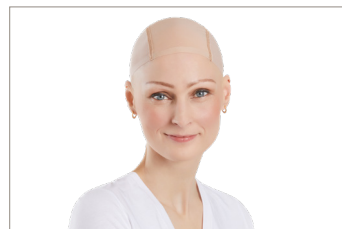
ACCESSORY LISTE:

- 1007: NOULI WIGLINER W. ALOE VERA (0248, 0249, 0396)
 - 1033: WAVE SWIM CAP (0321, 0330, 0331, 0383)
 - 1189: CHANDRA NIGHT CAP (0084, 0169, 0320, 0391)
 - 1220: CHRISTINE SOFT LIFT HAT – 37.5° (0628)
 - 1241: B.B. BEA TURBAN (0244, 0318)
 - 1448: B.B. BELINDA WIGLINER – 37.5° (0628)
 - 1450: CHRISTINE TOP - 37.5° (0628 / STR: S, M, L, XL)
 - 1498: HAIR GRIP – SET (0719)
 - 3037: STYLING RING (0800)
-

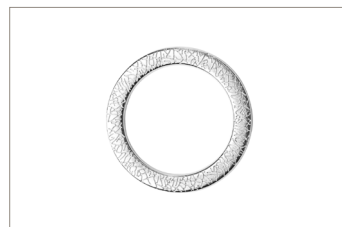
WAVE SWIM CAP



B.B. BELINDA WIGLINER



STYLING RING



LAGERVARER

Listen nedenfor er en guide, som I kan bruge internt og også give videre til jeres kunder. Alle modeller er at finde i kataloget, men vær opmærksom på, at der er begrænset lager, da de alle er fra tidligere kollektioner og vil, når udsolgt, udgå. Så sørg for at sikre dig dine sommerfavoritter nu, mens de stadig er på lager.

CHRISTINE HEADWEAR

- 1008: LOTUS TURBAN – PRINTED (0755)
- 1245: LOTUS TURBAN – PRINTED LINEN (0752, 0754)
- 1331: SHANTI TURBAN W. PRINT (0755)
- 1417: SHAKTI TURBAN – PRINTED LINEN (0752, 0754)
- 1418: SHAKTI TURBAN – PRINTED (0755)
- 1419: BEATRICE TURBAN W. RIBBONS (0755)
- 1460: BEATRICE TURBAN – PRINTED LINEN (0752, 0754)
- 1520: SHANTI TURBAN W. PRINTED HEADBAND (0771)



0752 0754 0755 0771

VIVA HEADWEAR

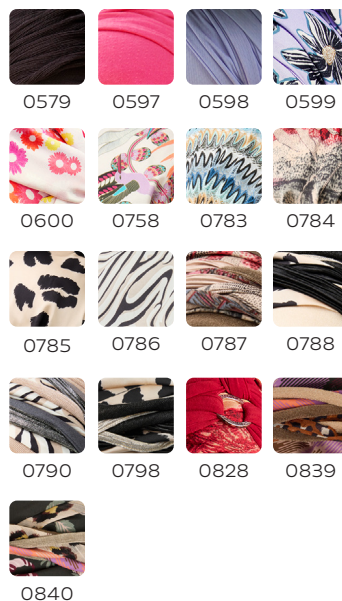
- 1523: EMMY · V TURBAN (0776, 0777)
- 1524: ZOYA · V TURBAN (0779)
- 1525: ANNIE · V BUCKET HAT (0780)
- 1527: LUNA · V TURBAN (0791, 0821)
- 1528: LUNA · V TURBAN (0775, 0822)



0775 0776 0777 0779
0780 0791 0821 0822

BOHO SPIRIT HEADWEAR

- 3001: SAPPHIRE – BOHO TURBAN SET (0579)
- 3009: SAPPHIRE – BOHO TURBAN SET (0598)
- 3011: SAPPHIRE BOHO RIBBON – PRINTED (0599, 0600)
- 3012: SAPPHIRE BOHO RIBBON (0597, 0598)
- 3025: SCARLETT – BOHO TURBAN SET (0787, 0788, 0790)
- 3026: SAPPHIRE – BOHO TURBAN – PRINTED (0758, 0784, 0785)
- 3034: RUBY SKYE (0783)
- 3035: SCARLETT – BOHO HEADBAND (0798, 0839, 0840)
- 3036: SIENNA – BOHO TURBAN SET – PRINTED (0786, 0828)



0579 0597 0598 0599
0600 0758 0783 0784
0785 0786 0787 0788
0790 0798 0828 0839
0840



SS23 KOLLEKTION: HOUSE OF CHRISTINE EXPRESS

To meget forskellige og meget flotte turbaner er på Express-listen denne sæson. En til Boho og en til Viva og du kan godt glæde dig – de er FANTASTISKE!

Husk at promovere disse ekspreslanceringer, idéen om en drop-lancering er meget populær, og nyhedsværdien må ikke undervurderes. Disse to Express-modeller er bestemt værd at vente på, de er så forskellige, men lige specielle og iøjnefaldende, så vi forventer at de hurtigt bliver udsolgt.

Husk Express-modellerne er Limited Editions, så skynd jer at sikre jeres på jeres main ordre.

- 1) Kampagneoversigt inklusive prisinformation
- 2) Billedmateriale
- 3) Kampagneark

Cirka en måned før lanceringen får I følgende salgsmateriale:

- 1) Instagram / Facebook post materiale
- 2) Styling videoer
- 3) Gen-udsend af kampagneark



LET'S
EXPRESS

LAUNCH #1:
4. APRIL // BOHO SPIRIT HEADWEAR

SAPPHIRE – BOHO TURBAN – PRINTED // 3026

Denne Limited Edition udgave fra Boho er i en liga for sig – WAUW! Den farvestrålende satin turban vil tage pusten fra dig, og det er virkelig et 'show off'-piece.

Sapphire turbanen ligner et abstrakt maleri med strøg af lys orange, grøn, gul, rød og blå. Når man først læser om det, lyder det ret vildt, men når man ser på det, falder det bare sammen i en perfekt harmoni, og resultatet er fantastisk. Brug turbanen med en farvestrålende kjoler og skin om kap med solen, eller gå den sporty vej med shorts og en t-shirt. Uanset dit outfit, vil denne model få dig til at bære det vigtigste af det hele – et stort smil!

For: Bambus-viskose

FARVE 0836: FLOWERBED MIX

SAPPHIRE



0836

LAUNCH #2
4. MAJ // VIVA HEADWEAR

ZOYA · V TURBAN // 1524

Med dette glade turban-look bliver Viva klædt på og klar til sommeren. Dette Tie Die-print er essensen af 'happiness' samlet på en turban. Tie Die-printet er en perfekt harmoni af pastelfarvet pink, gul, lilla og turkis. Bomuld/polyester-kvaliteten er både let og blød, hvilket gør den her model en ægte sommer-must-have-model.

Pastelfarver er en kæmpe trend til sommersæsonen, så det bliver ikke noget problem at finde et perfekt outfit-miks. Brug den sammen med alle pastelnuancerne eller giv den et kontrastlook ved at bruge farvestrålende tøj.

Med denne vildt flotte turban er vi klar til sol og dejlig varme, så sommeren kan godt skynde sig.

For: Bambus-viskose

FARVE 0853: PASTEL TIE DYE

ZOYA



0853

SS23 / FARVENUMRE & -NAVNE:

CHRISTINE HEADWEAR:

0318	DUSTY BROWN
0383	DARK BLUE
0655	BLACK IRIS
0725	LIPSTICK RED
0766	PETROL GREEN
0767	LAVENDER
0769	STEEL GREY
0774	MOONLIGHT GREY
0813	A LEAF STORY
0814	FAIRYTALE FUSION
0815	BEIGE ORNAMENTS
0816	SHADES OF AFRICA
0817	GOLDEN BEGINNINGS
0818	ROUND 'N'ROUND
0844	FEATHER BEIGE
0845	WOODROSE
0847	FROSTED ALMOND
0848	BROWN W/BEIGE ORNAMENTS
0849	PERFECTLY PALE W/LEAF
0859	GOLDEN PALM W/BLACK

VIVA HEADWEAR:

0824	SPRING BEACH MIX
0850	GREEN MELANGE
0851	BLUE MELANGE
0852	LAVENDER LEO
0853	PASTEL TIE DYE
0854	WATERCOLOUR RED
0855	GREEN 'N'GOLD LUXURY
0856	CREAM W/LAVENDER LEO
0857	GREY CAPPUCCINO MIX
0858	SOFT ROSE MIX

BOHO SPIRIT HEADWEAR:

0836	FLOWERBED MIX
0860	ORIENTAL ROSE PAISLEY
0861	WAVY CARAMEL
0862	CHALK & ROSE PAISLEY MIX
0863	TOFFEE & CARAMEL MIX
0864	TAUPE & GOLDEN MIX
0865	SOFT BEIGE & RED GLAM MIX
0866	BLUE TOFFEE GARDEN
0867	SOFT BEIGE GIRAFFE
0868	RED GOLDEN GLAM
0869	CHEERFUL GARDEN GREEN
0870	PASTEL ROSE BOUQUET
0871	TOUCH OF RED
0872	ROSE PAISLEY MIX
0873	WAVY CARAMEL MIX
0874	GOLDEN GARDEN MIX
0875	POPPY RED GLAM MIX
0876	TAUPE
0877	SOFT BEIGE
0878	TOFFEE